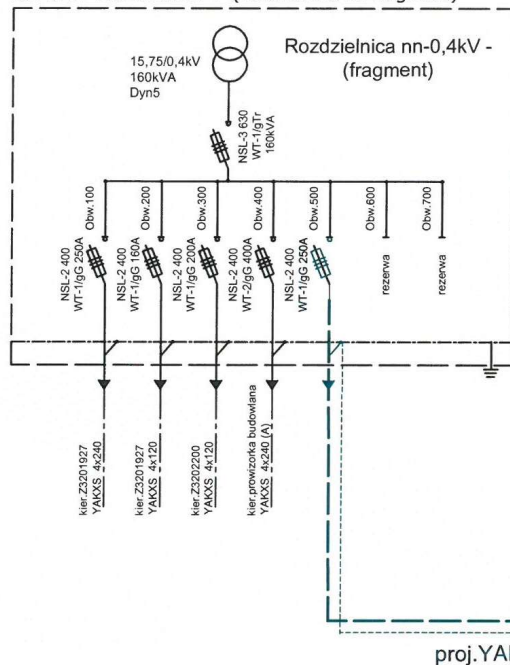
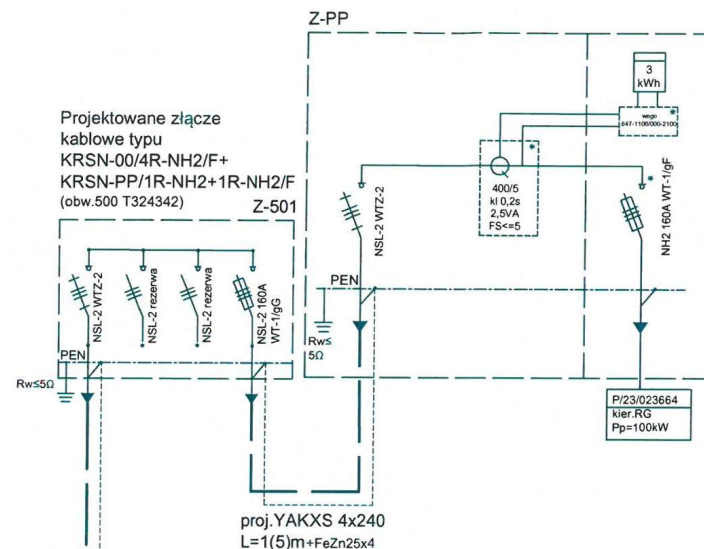


Istn.. stacja transformatorowa 15/0,4kV
T324342 "Kazimierska 1" (rozdzielnica nn-fragment)



proj. YAKXS 4x240 L=250(256)m +FeZn 25x4



NUMERACJE
ZŁĄCZA USTALIĆ Z
INWESTOREM NA
ETAPIE
WYKONAWSTWA

"EL-SOW" Sp. z o.o. Paweł Sowiński ul. Janowska 3/108 Gdynia 81-017 NIP:958-171-75-88			
Projektował: tech. Jerzy Jurewicz upr.nr 5753/Gd/94		05.2025	4
Uprzejmie informujemy, że niniejszy projekt (projektowanie) w zakresie sieci i instalacji elektrycznych w zakresie porównania kosztów i instalacji elektrycznych jest kierownictwem i kosztownością i opłat.			
Inwestor: ENERGA-OPERATOR SA Oddział w Gdańsku			
Temat: Przyłącze elektroenergetyczne kablowe nn 0,4kV - Rumia, ul.Kazimierska dz.nr 45, 35/2, 35/1, 34/8, 33/3, 32/7, 32/4, 31/1, 20/1, 8/8, 8/14 obr.05 Rumia (OBI/32/2402217)			
TYTUŁ:	Schemat zasadniczy zasilania		RYS. 2